

Reibungsloses Impfstoff-Management

Das letzte Jahr war nicht einfach. Vieles hat sich verändert, ob wir es wollten oder nicht. Die Transformation nicht anzugehen ist angesichts der massiven Umwälzungen keine Option. Transformation heißt, bessere und effizientere Arbeitsweisen zu finden. Unsere Erfahrungen kommen uns jetzt in der nächsten Phase der Krisenbewältigung zugute: Die Impfstoffe sind einsatzbereit, und auch wir müssen starkklar sein.

In einem gewöhnlichen Jahr stellt uns das Impfmanagement vor keine großen Herausforderungen. Nicht so bei COVID-19. Die Coronakrise erfordert die reibungslose, schnelle und skalierbare Umsetzung der Impfkampagne durch eine Vielzahl von Organisationen. Zugleich darf kein Tropfen Impfstoff verschwendet werden.

Es ist nicht einfach, die Impfstoffverteilung zu koordinieren, die Dienstleister vorzubereiten, Patienten und Bürger einzubinden, Beschäftigte zu schützen sowie Veränderungen und Probleme proaktiv im Voraus zu bedenken.



Das Impfmanagement war schon immer eine gemeinsame Aufgabe von Behörden, Dienstleistern und Pharmaunternehmen. Doch noch nie musste eine Impfung, die mehrfach verabreicht werden muss, für die gesamte Bevölkerung organisiert werden, und das bei knappen Impfstoffvorräten, nach einem gleitenden Plan und anhand der Priorisierung von Risikogruppen.

Die Lösung von ServiceNow

Die erfolgreiche Verteilung und Verabreichung des Impfstoffs ist nicht nur für den Gesundheitsschutz der Bevölkerung wichtig, sondern auch für das künftige Wohlergehen eines Landes.

Benötigt wird eine Einsatzzentrale für das Impfmanagement, die Impfstoffe, Behörden, Arbeitgeber, Patienten und Dienstleister transparent koordiniert. Deshalb haben wir unsere Lösungen auf das Playbook der US-amerikanischen Gesundheitsschutzzentren CDC abgestimmt. So können Sie Ihre Workflows von Anfang bis Ende optimieren, um Material, Personal und wichtige Informationen bereitzustellen.

COVID-19: Eine völlig neue Situation

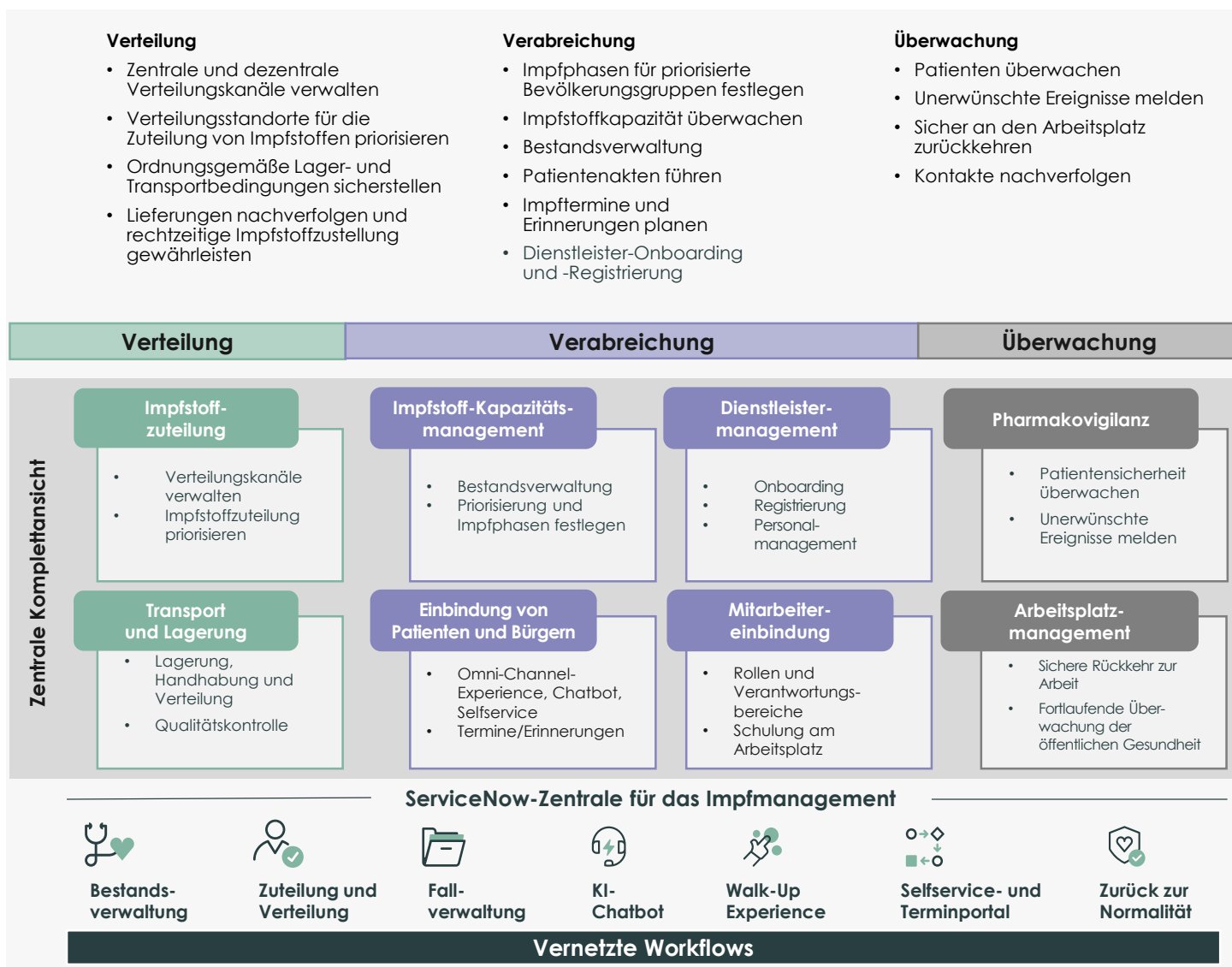
Voraussetzungen für reibungsloses Impfmanagement und eine nahtlose Umsetzung der Impfkampagne unter Zeitdruck:

- Möglichst umfassend automatisieren – manuelle Prozesse sind langsam, fehleranfällig und äußerst arbeitsintensiv
- Transparenz schaffen, um Prozesse kontinuierlich zu optimieren
- Normen, Sicherheitsprotokolle und Vorschriften einhalten
- Verstärkte Zusammenarbeit und Kommunikation aller Beteiligten sicherstellen
- Gewährleisten, dass finanzielle Mittel transparent und zum maximalen Nutzen der Bevölkerung eingesetzt werden
- Auftretende Schwierigkeiten sofort beheben und nachverfolgen, um Trends für einen proaktiven Umgang mit Problemen zu identifizieren



Eine Zentrale für das Impfmanagement

Alle Staaten, Bundesländer, Kommunen und Gesundheitsdienstleister benötigen Unterstützung, um der gesamten Bevölkerung Impfungen zu ermöglichen. Derzeit ist der Impfprozess jedoch fragmentiert, nicht skalierbar und undurchsichtig. Wenn Probleme auftreten, lassen sie sich nur schwer eingrenzen. Die Workflows sind komplex, uneinheitlich und nicht erprobt an Kampagnen dieser Größenordnung. Für eine erfolgreiche Impfkation ist es wichtig, dass die Workflows – von der Verteilung über die Verabreichung bis zur Überwachung des Impfstoffs – miteinander verbunden sind.



Eine Plattform, die alle Erfassungs- und Zugriffssysteme in einem einheitlichen System of Action bündelt und Workflows optimiert, ist jetzt wichtiger denn je. ServiceNow unterstützt Sie dabei, eine lückenlose Wertschöpfungskette für das gesamte Impfmanagement aufzubauen und alle Bürger mit Impfstoff zu versorgen.

Unter your.servicenow.com/vaccinemanagement erfahren Sie mehr.



© 2021 ServiceNow, Inc. ServiceNow, das ServiceNow-Logo, Now, Now Platform und andere ServiceNow-Marken sind Marken und/oder eingetragene Marken von ServiceNow, Inc. in den Vereinigten Staaten von Amerika und/oder anderen Ländern. Bei anderen Firmen- und Produktnamen kann es sich um Marken der entsprechenden Unternehmen handeln, mit denen sie verbunden sind.

SN-SolutionBrief-VaccineManagement-12221